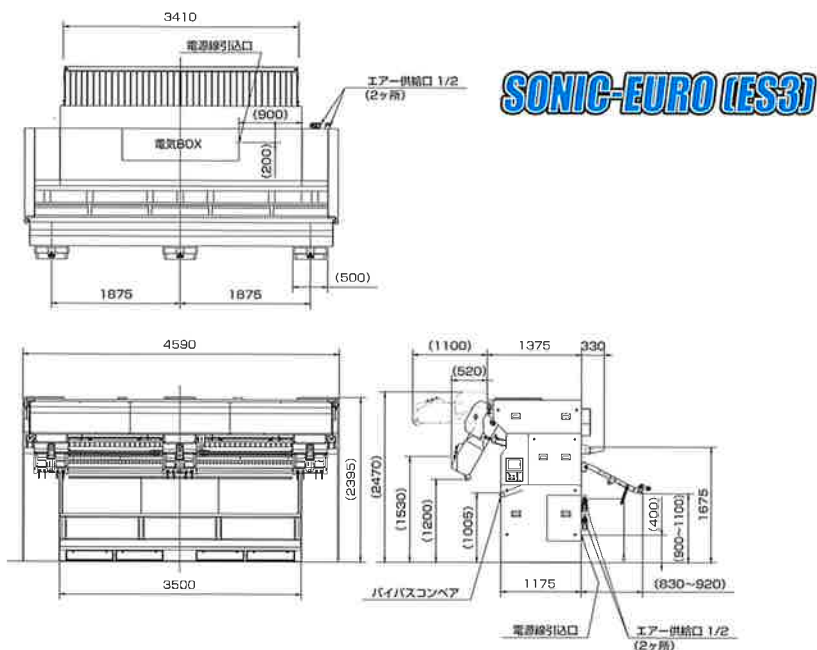


# SONIC-EURO IES31

## Specifications

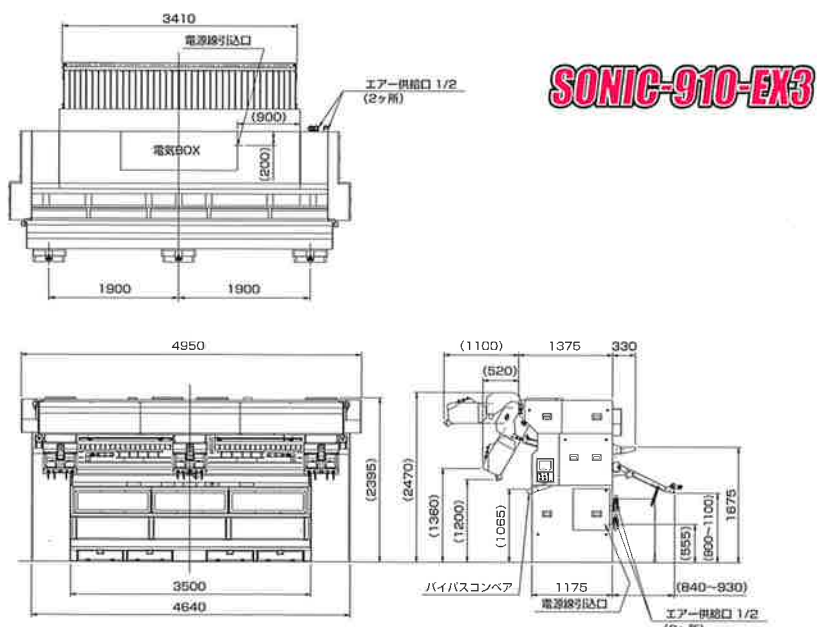


**SONIC-EURO IES31**

型 式	SONIC-ES3-33	
処 理 製 品	シート類	
最大処理能力※1	1,000枚/時間	
ステーション数	3ステーション	
コンベア速度	10~50m/min	
処理寸法 (mm)	最大幅	3,300
	最大長	3,000
圧縮空気	圧 力	0.6MPa
	使用量	500L/min
電 源	3相200V	
電 源 容 量	7.7kW	
ブレーカ※2	40A	
機 械 重 量	4,000kg	

※1 W2700mm×L1800mmのシートを投入した場合で、シート寸法やロール速度により異なります。

※2 配線用遮断器を示します。



**SONIC-910-EX3**

型 式	SONIC-ES3V-EX-33	
処 理 製 品	シート類	
最大処理能力※1	1,000枚/時間	
ステーション数	3ステーション	
コンベア速度	10~60m/min	
処理寸法 (mm)	最大幅	3,300
	最大長	3,000
圧縮空気	圧 力	0.6MPa
	使用量	500L/min
電 源	3相200V	
電 源 容 量	8.85kW	
ブレーカ※2	50A	
機 械 重 量	4,400kg	

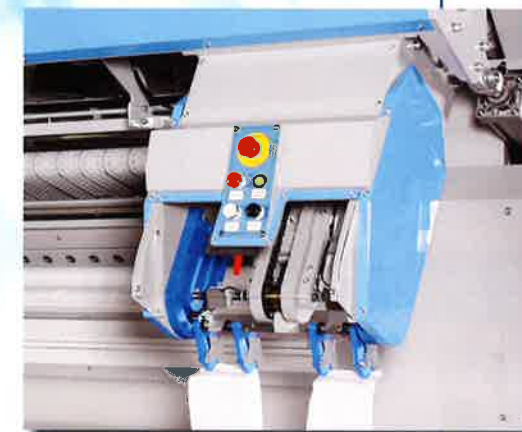
※1 W2700mm×L1800mmのシートを投入した場合で、シート寸法やロール速度により異なります。

※2 配線用遮断器を示します。

★性能向上の為、予告なしに寸法や形状等の仕様を変更する事があります。

洗練された機能を搭載

欧米スタイルの3ステーション誕生!



スプレッダーフィーダー SONIC-EURO

# SONIC-EURO IES31



## 東都フォルダー工業株式会社

本 社	〒333-0843 埼玉県川口市市前上町32-24	TEL 048-262-2838 (代)
川 越 工 場	〒350-0833 埼玉県川越市芳野台2-8-75	TEL 049-225-6125 (代)
岩 槻 工 場	〒339-0061 埼玉県さいたま市岩槻区岩槻字資輪下3730	TEL 048-757-0815 (代)
蓮 田 工 場	〒349-0131 埼玉県蓮田市大字根金字二本木1564-3	TEL 048-767-1181 (代)
関 西 支 店	〒566-0062 大阪府摂津市島飼上5-8-33	TEL 072-653-3224 (代)
九州事業所	〒841-0048 佐賀県鳥栖市藤木町若桜1-32	TEL 0942-85-0255 (代)

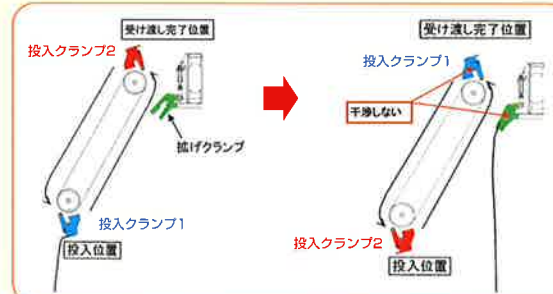
◇http://www.totofolder.jp ◇E-mail tf-main@totofolder.jp

代理店



## 新世代ローテーション機構

～電動モーターによる1WAY運動～



耐久テストにて  
130万回転突破!!

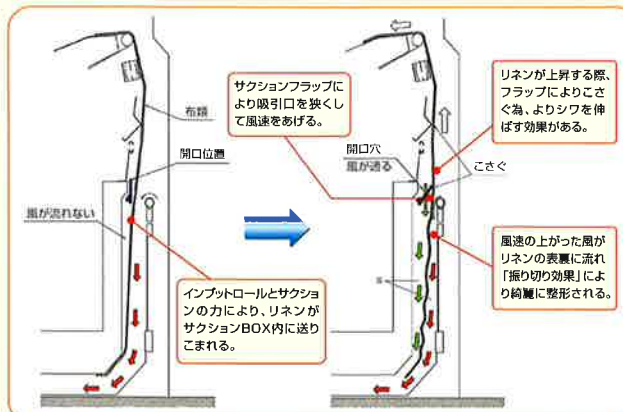
リネン工場の投入回数に例えると約2年分の回転数に値します。その間、消耗部品等の破損・劣化もなく、耐久性に優れたローテーション機構を実証致しました。

SONIC-505から電動モーター駆動方式をそのままに、従来の往復運動から1WAYの回転運動へと進化しました。1WAYの回転するローテーション機構は、1つのステーションに2つの投入クランプを配置することで作業効率を大幅に向上させました。

## 仕上がり高品質機構

～サクシヨンフラップ効果～

サクシヨンフラップが吸引口を狭くすることで、バキュームBOX内の風速が上がります。速度の上がった風がリネンの表裏に流れ「バキューム振り切り効果」が発生し、リネンがより綺麗に整形することができます。更にリネンが上昇する際に、フラップ先端でこさく為、よりシワを伸ばす効果があります。



## スミージングブラシ

スミージングブラシは受け渡しコンベアの直下にあり、前端を受け渡しコンベアで保持され、後端をサクシヨンバキュームで吸引されたリネンを左右反対方向に伸ばして効果的に小じわを取ります。



## バイパス作業

～投入フレーム昇降機構～

ピロケースはサクシヨンBOX内へ取り込みバキューム効果で小じわを伸ばす!

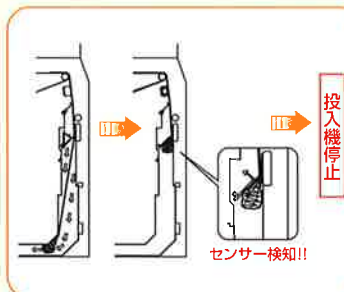


## サクシヨンフラップダンゴ検出

～トラブル防止機構～

タテ投入した基準包布の中にピロケースが混入していた場合、Eシリーズではサクシヨンフラップに接触すると異常検知し、本機を停止させます。ダンゴ状の品物がアイロナーへの進入を確実に防ぎ、大きなトラブルを未然に防ぐことができます。

※搬送CV上での検出機構も装備しています。



## ピンチクランプ

～重い商品も安定供給～

バキュームキャッチ構造とピンチクランプ構造の二つの効果で、軽い品物から重い品物まで安定した投入が出来ます。



## キャッチベースサーボユニット



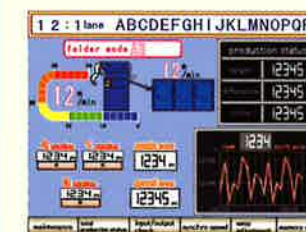
キャッチベースはエアバキューム構造によりリネンを吸引し、重い商品もしっかりホールド。

高精度サーボモーターにより低・高速処理までラインスピードに最適なプログラム設定が可能。



※ED4(1・2レーン兼用機)は2基のサーボモーター搭載!

## 大型カラーパネル



オペレーションはカラー表示の8インチ大型液晶タッチパネルで見易く、操作し易い作業者に優しいタッチパネルです。

## サクシヨンBOX

サクシヨンBOXを高い位置にすることで長い時間バキュームを使い、より小じわを伸ばし綺麗に投入することができます。



# SONIC-EURO

## SONIC-ES3 (3st 1レーン仕様)

3ステーション1レーン仕様の  
ベストバランスフィーダー登場!!

ホテルリネン向け  
高品質仕上げ



デュベカバーを処理するラインならアイロナー速度の関係から3人投入が丁度良い。メーカーとして培った経験を基に従来の1ステーション&1組の拡げクランプユニットを省き、3ステーション2サーボ仕様。コストパフォーマンスに優れた、デュベカバー&シーツ処理のベストバランス機SONIC-ES3。「新世代ローテーション機構」を採用し、作業効率が大幅に向上、又、高精度サーボモーターを重要機構(拡げクランプ・キャッチベース)に組み込む事で高速かつ正確性・安全性を十分に備えた3ステーションベーシックフィーダーです。

### Option

#### 包布整形ブラシ

#### SONIC-910-EX3 (3st EXブラシ付き)

従来の機能はそのままに  
処理有効範囲の拡大に成功!!

大型デュベカバーにも対応!  
デュベカバーを高品質に仕上げます。



※EX-3仕様は新規製造時のみ装備可能なオプションです。(本体シャーシはSONIC910ベースとなります)

※拡げクランプのサーボモーターは1基仕様となります。

※EX-3仕様選択時、従来のスミージングブラシからスプレッティングブラシへ変更となります。

### ★1つのステーションに2つの投入クランプ

左右に各1箇所と中央に1箇所の3ステーションで3人揃ってリネンを掛ける事が出来ます。投入部は「新世代ローテーション機構」を採用。通常3名掛けの他に4名～6名に増員しての投入が可能です。

### Option

#### 手動キャンセル装置

投入ミスや汚れ・破れなどを  
目視で確認し、機械を止めることなく  
フォルダーで排出します。

投入ロスをなくし、投入に専念できる!



#### 生産表示機 PPT

各投入ステーションの投入枚数と総合投入枚数を表示します。  
一目で生産状況を把握可能に!



#### 検査用LED照明

明るい作業環境を重視し、汚れ・破れなどの目視確認に最適。

蛍光灯の平均寿命より約5倍の長持ち!  
消費電力も蛍光灯の約3割減!!

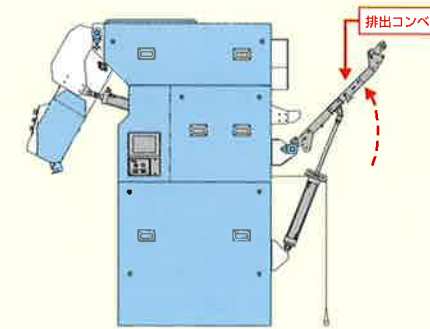


#### 排出コンベア跳ね上げ仕様

排出コンベアを跳ね上げられることにより、ロールアイロナーのリボン交換等のメンテナンススペースが確保出来ます。

※ロールアイロナーへの直接投入を行うことが多い場合には、オプションの「排出コンベア延長」をお勧め致します。

※跳ね上げ仕様にしなくても、排出コンベアに「デッキ」(オプション)を取り付けることでリボン等の交換を行うことが出来ます。(直接投入は出来ません。)



## 状況に応じた人数選択



シーツ3人掛け

今日はシーツの生産量が多く、  
人数を増やして処理を進めたい  
のだが……



シーツ4人掛け

1つのステーションに2つの投入ランプを配置する「新世代ローテーション機構」の採用により、中央の投入ステーションに2名を配置。2つの投入クランプを上手に活用する事で1ステーション2名の投入が可能に!  
(最大6名まで増員可能)