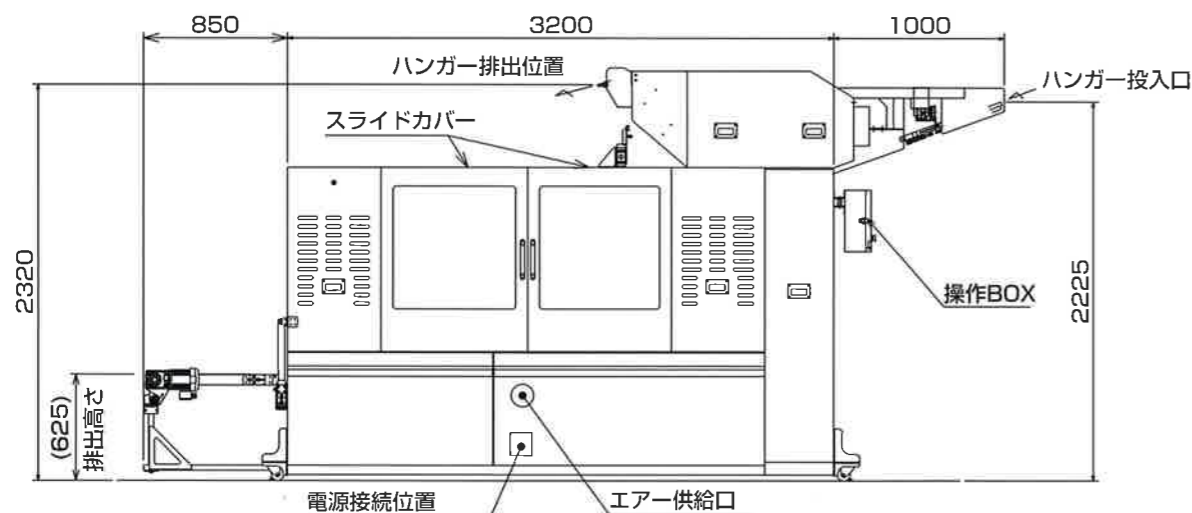
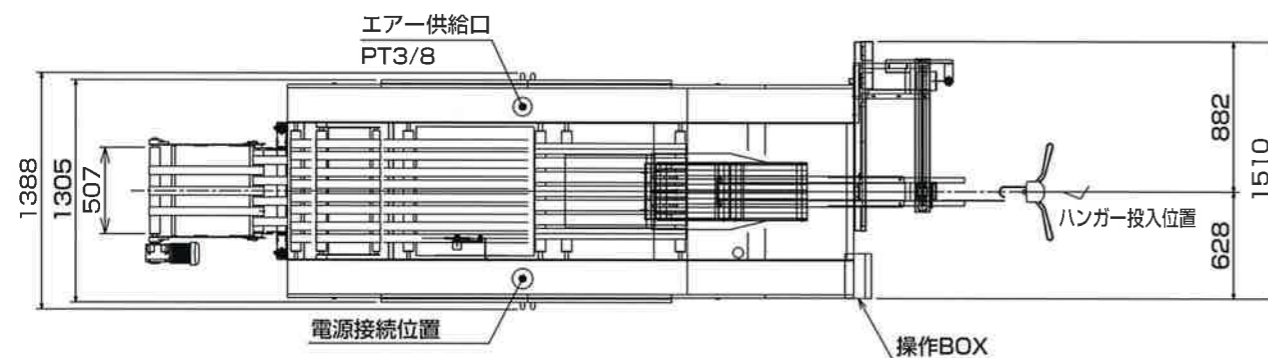


# WFO-JUMP-HG

## 主な仕様

型 式	WFO-JUMP-HG	
機 械 寸 法	幅	1,510mm
	奥行	5,050mm
	高さ	2,402mm (パトライト装着時: 2,697mm)
使用電力	3相AC200V	
電気容量	2.12kW	
空気消費量	0.5MPa 280L/min	
機械重量	1,900kg	



※本図は右横引き仕様となります。  
左横引きはハンガー投入位置が勝手違いとなります。  
※性能向上の為予告なしに寸法や形状等の仕様を変更する事があります。

## 自動投入を可能にした 高速ユニフォームフォルダー

### ユニフォームフォルダー

# WFO-JUMP-HG



### 東都フォルダー工業株式会社

本 社	〒333-0843 埼玉県川口市前上町32-24	TEL 048-262-2838 (代)
川 越 工 場	〒350-0833 埼玉県川越市芳野台2-8-75	TEL 049-225-6125 (代)
岩 槻 工 場	〒339-0061 埼玉県さいたま市岩槻区岩槻字箕輪下3730	TEL 048-757-0815 (代)
蓮 田 工 場	〒349-0131 埼玉県蓮田市大字根金字二本木1564-3	TEL 048-767-1181 (代)
関 西 支 店	〒566-0062 大阪府摂津市烏飼上5-8-33	TEL 072-653-3224 (代)
九州事業所	〒841-0048 佐賀県鳥栖市藤木町若桜1-32	TEL 0942-85-0255 (代)

◇http://www.totofolder.jp ◇E-mail tf-main@totofolder.jp

#### 代理店



# WFO-JUMP-HG

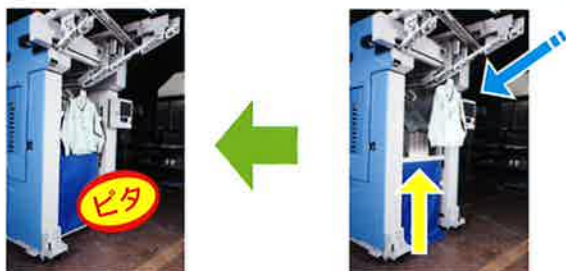
## 特長

- 厚みのあるツナギ、作業着類、ズボン等の多品種対応のユニフォームフォルダーです。
- 投入補助の要らない完全自動処理が可能。また、人員補助投入(セミオート)や、ハンガーを使用しない手投入も可能。
- ズボン・上着は、自動判別して折畳み、最大700枚/時間の処理ができます。
- 品物ごとのモード切替不要。作業着等の上着とズボンのランダム投入が可能。また専用ハンガーの使用により自動供給が可能に。
- 側面を窓カバー&スライド開閉方式の採用により、トラブル時の確認・対応が容易になりました。
- 大型液晶カラータッチパネル採用により操作も簡単。

### 対応商品



### 投入補助の要らない完全自動処理が可能



#### 特許出願中:姿勢制御カーテン

◆特定の商品に関しては、投入補助の要らない完全自動処理が可能になりました。詳細は弊社営業まで御問い合わせ下さい。

### 人員補助投入(セミオート)も選択可能が可能



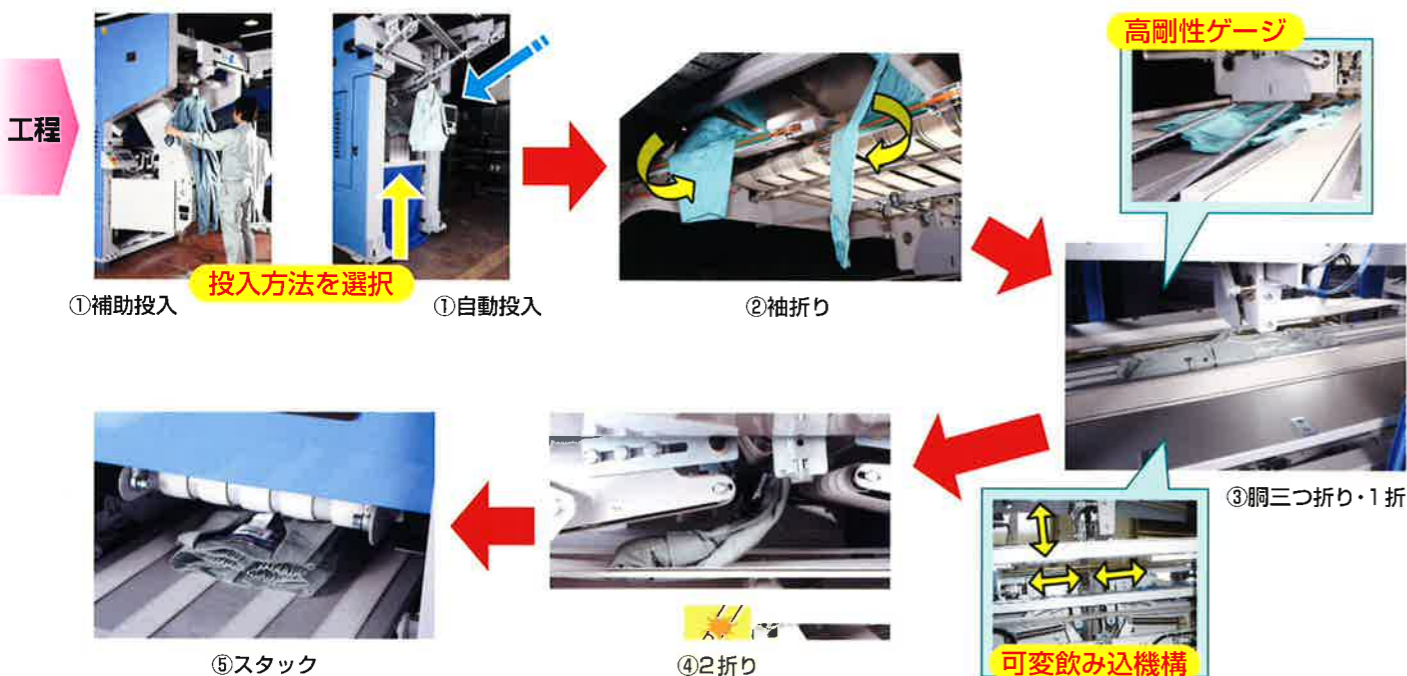
#### 人員補助投入

◆品物の姿勢やヨゴレ・ヤブレなどチェックしながら投入ができます。

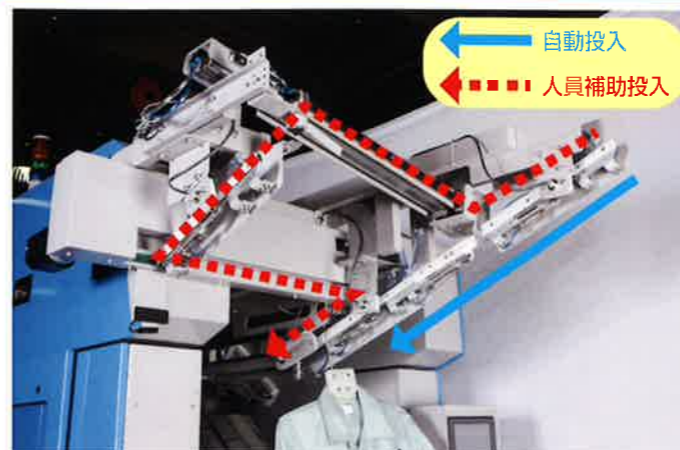
#### 手投入

◆ズボン類などハンガーを使用しない手投入も選択可能です。

### 長年培われたノウハウで楽々投入・折畳み



### 自動投入と人員補助投入(セミオート)ハンガーの動き



- 自動投入  
投入補助の要らない完全自動投入の場合は、本体に対して正面から真っすぐに商品が投入されます。
- 人員補助投入  
補助投入の場合は、作業者が本体正面に立つ為、ハンガーの動きをサイドにスライドさせて投入されます。
- 手投入(ハンガーなしの場合)  
ハンガーでは処理しにくい特殊な商品などは投入コンベアへ直接投入する事ができます。

#### 特許:No.3779897

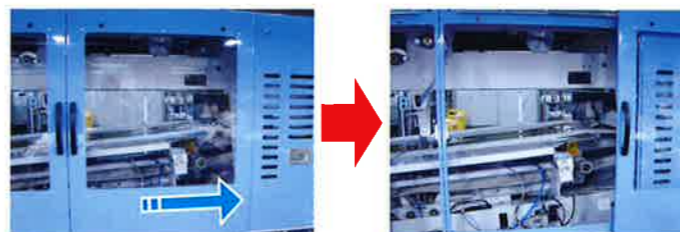


◆弊社専用ハンガーを使用して衣類・ズボンの自動供給が行えます。(ハンガーに商品を掛ける向きを変えることで胸出し・背出し量に対応します)

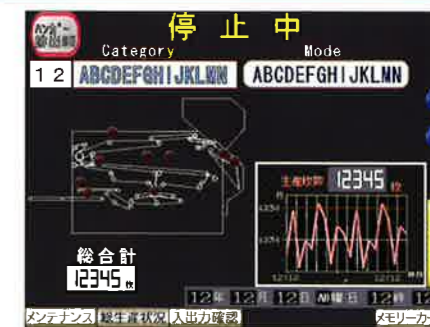


### スライドカバーでらくらく開閉

◆側面カバーが窓になっていますので、機械状況の確認が容易となっています。また、側面カバーはスライド式で開閉致しますので、トラブル時には、簡単に機械にアクセス出来ます。また、側面カバーが開いているときは起動がかからない安全仕様となっています。



### 大型カラータッチパネル採用。簡単らくらく操作!



メイン画面

- 8インチカラー液晶タッチパネル搭載。
- 4カテゴリーそれぞれ8種類のモード設定可能(合計32種類)多品種小ロットに対応。
- 日々の生産管理に活用できるPPT(生産管理表示)機能を搭載。

### 多彩な折り畳み

4つのカテゴリーにそれぞれ8種類のモードを設定可能(合計32種類)

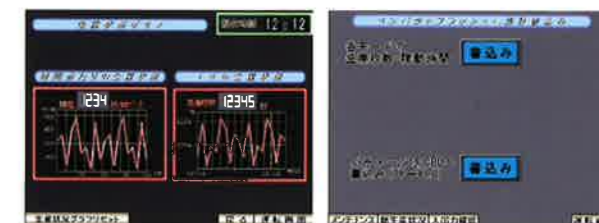
1つのモードで、上着・ズボンの自動判別・商品の長さ毎に2つ、3つ、4つ折り畳み分け(測長折)し、2つ折、3つ折、4つ折毎に畳み上がり幅を設定することが可能です。

上記折り畳み設定の他に、スタック枚数、投入コンベアのバキュームカ2種類、ハンガーの使用選択、自動スタート、スイッチスタート選択に加え動作パラメータの設定等多彩な設定が可能です。



### 日々の生産管理に活用できる生産管理機能を搭載

画面上に現在の生産ベースと、生産数が表示されます。モード毎や、時間での生産数データを外部メモリーにダウンロード出来ます。



故障箇所も一目でわかり、履歴も残ります。

