

より近く より鮮明に ターゲットを察知する3つの目

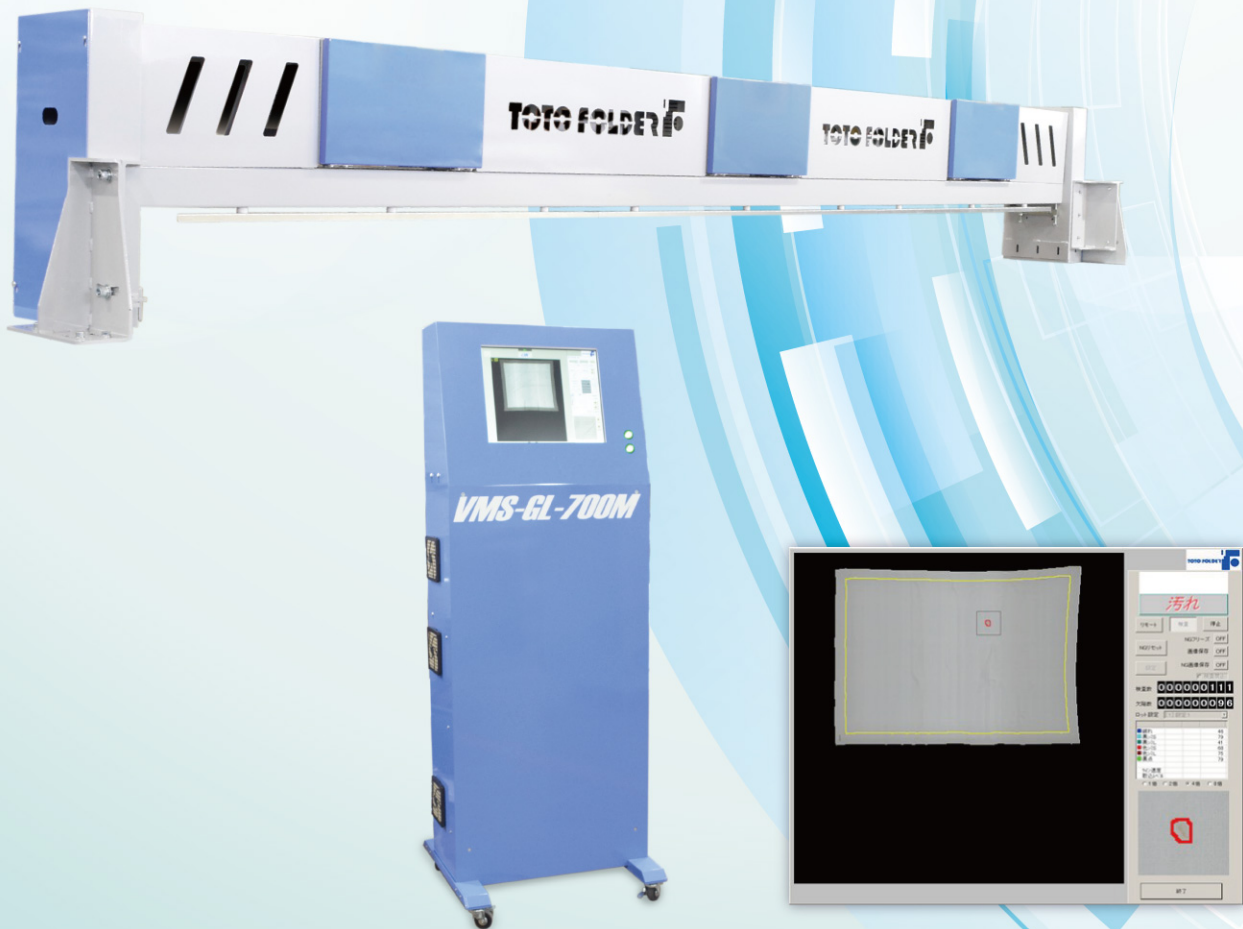
ビデオメジャーシステム (自動検査装置)

# VMS-GL-700

安定感

&

省スペース





3つのカメラで①②③のエリアを撮影しています。  
上記3ヶ所の撮影エリアをつなぎ合わせて  
ひとつの画像を生成します。

# 1 白黒バック検査

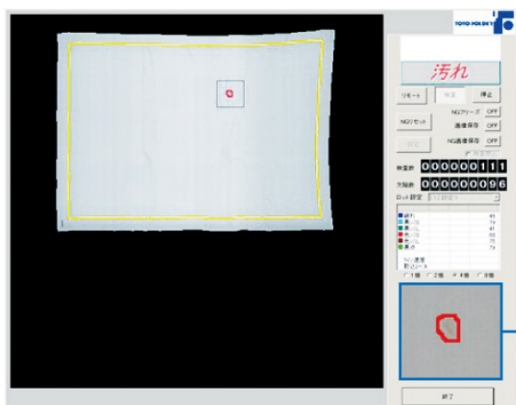
検査面を黒板と白板の両面で検査を行います。  
「シミ」「カビ」「黒ヨゴレ」は白板上で検査します。そう  
することで「シミ」「カビ」「黒ヨゴレ」は黒板の影響  
を受けずに十分なコントラストが得られる為、より  
色素の薄い欠陥まで感知することが可能です。「破れ」  
は従来通り黒板で検査します。



黒版検査面		検査対象
汚れ	品物の色が暗くなり、汚れが同化する。 	
破れ	品物の色と明暗がはっきり見え、破れが見やすい。 	破れ 

白板検査面		検査対象
汚れ	品物の色が明るくなり、汚れが見やすくなる。 	
破れ	品物の色が白の場合、同化してしまう可能性がある。 	シミ 
		カビ 

# 2 欠陥マーキング表示



検査時に欠陥があった場合には欠陥部分に色別でマーキングが表示されます。  
欠陥部分を最大16倍まで拡大して表示することが可能です。

色別のマーキングは「破れ」「シミ」「汚れ」ごとに該当する色で表示されます。

			● その他
赤色 シミS	茶色 シミL	青色 破れ	黄緑色 汚れSS
			水色 汚れS
			緑色 汚れL

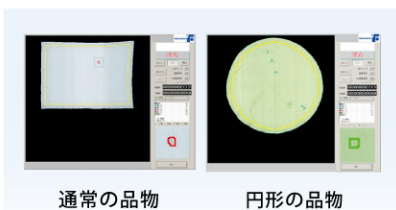
# VMS-GL-700

安定感 & 省スペース

本装置は、リネンサプライ業界におけるベッドシーツなどリネン製品の「乾燥・アイロンがけ・折り畳み」のラインで製品に付着した汚れや製品の破れの有無を検出する装置です。装置は、アイロナーとフォルダーの間で製品(被検査物)を広げた状態で検査します。検査で欠陥のあったシーツはフォルダーにて自動的に排出されます。

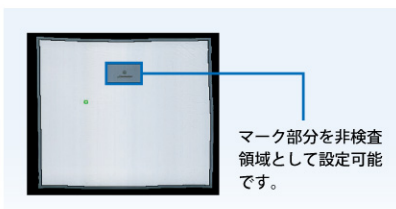
## 3 幅広い検査機能・検査範囲

### ● 通常マスク機能



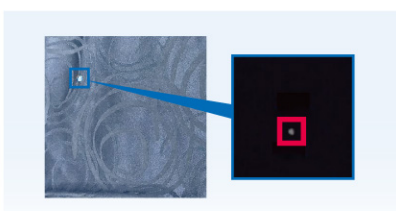
前後左右の不感領域(非検査)を1cm単位で設定可能です。シーツはもちろん、円形クロスも対応可能です。\*\*\*

### ● センターマスク機能



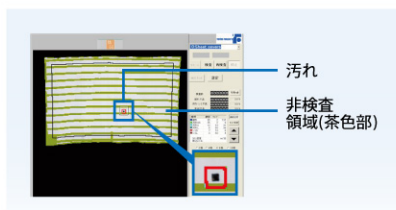
中央付近にホテル名などのマークがついている品物も検査が可能です。\*\*\*

### ● 濃色シーツの対応



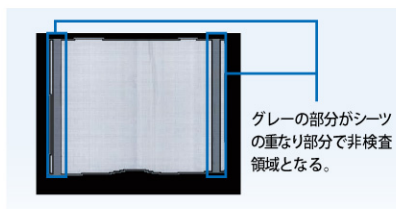
今まで対象外だった濃色シーツも破れ検査対象になりました。  
\*\*\*識別の可否については別途サンプルテストが必要です。

### ● ストライプシーツマスク機能



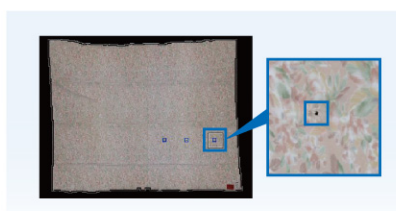
シーツのストライプ線をマスクし、非検査領域にします。ストライプは縦縞・横縞どちらも検査可能です。\*\*\*

### ● クイックシーツ自動マスク機能



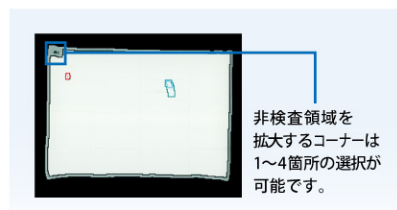
2枚生地による段差部分の判別誤動作を防ぎます。段差部分を自動で非検査領域に設定することが可能です。\*\*\*

### ● 柄シーツの破れ



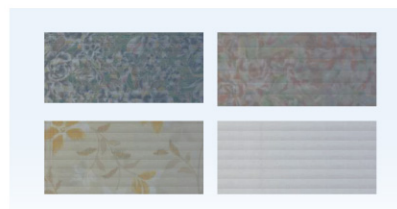
判断の難しい柄シーツの破れも検査が可能です。  
\*\*\*柄の種類によっては検査できない、あるいは不安定な動作を起こすことがあります。柄包布は検査できません。

### ● コーナーマスク機能



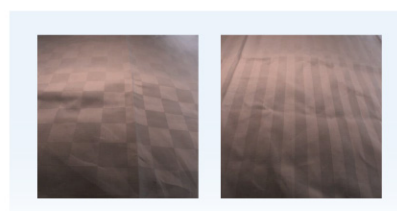
マークがあるコーナーのみ非検査領域を拡大することができます。\*\*\*

### ● 柄分類機能 ※ サンプルテスト必須



あらかじめ登録した複数のプリント柄を識別します。

### ● 織別分類機能 Option

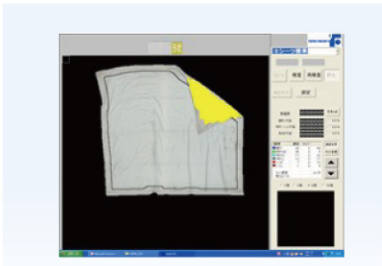


あらかじめ登録した複数の織柄を識別します。  
\*\*\*識別の可否については別途サンプルテストが必要です。

## その他

### シートの形状不良を検出

形状不良(斜め・角折れ等)を感知し、フォルダー外部に排出します。



### フロントコントロールに対応

当社製投入機SONICシリーズからモード変更が可能です。(SONIC-A/SONIC-F II シリーズは除く)

### 自動校正

蛍光灯の光量は温度によって変動します。朝の光量と昼の光量は異なり、照明光量変動を検出し、補正します。

### シワによる誤動作を緩和

シワによる誤動作を少なくする為のシワ緩和ロジックを搭載しています。

### ゴミの警報機能

背景板に設定値以上の長さをゴミとして判別し、検査PCに「ゴミ」を表示し、フォルダー装置に警報を出力します。

### 簡単なバージョンアップ

PCベースの画像処理装置なのでソフトウェアの更新が容易です。

### シミュレーション機能

最新NG検査画像10枚をPCに自動保存。画像を読みだして検出レベルの設定を行う“シミュレーション再検査機能”が可能となり、感度設定時に非常に便利な機能です。検査ソフトを終了すると保存画像は削除されます。



## 仕様詳細

型式	VMS-GL-700S/700M			
最大有効寸法	幅	3,300~3,500mm	コンベアスピード	10~70m/分
	長さ	3,300~3,500mm※1	電源	3相AC200V 2.0kw
検査精度	2mm以上の破れ・汚れ 検査サイズは1mm単位で設定可能	不検査領域	前後・左右・1cm単位でサイズ可変	
		自動校正	光量変動に追随	
レーン数	VMS-GL-700S:1レーン VMS-GL-700M:1~5レーン	画像保存	最新NG検査画像10枚を自動保存※2	
		再検査機能	保存機能を用いて再検査可能	
カメラ台数	3台	品種登録	最大32通り(外部切替可能)	
照明	直管LED	警報出力	背景板上のゴミを検出	
シート色	白・カラーシート(濃色については要相談)	重量	200kg	

※1 オプションで5,000mmの長尺クロスに対応。  
※2 検査ソフトを終了すると保存画像は消去されます。



東都フォルダー工業株式会社 <https://www.totofolder.jp/>

本社 〒333-0843 埼玉県川口市前上町32-24 TEL 048-262-2838  
川越工場 〒350-0833 埼玉県川越市芳野台2-8-75 TEL 049-225-6125  
関西支店 〒570-0003 大阪府守口市大日町2-39-10 TEL 06-6991-9778

九州支店 〒841-0048 佐賀県鳥栖市藤木町若桜1-31 TEL 0942-85-0255  
板倉工場 〒374-0113 群馬県邑楽郡板倉町泉野2-40-1 TEL 0276-55-2520