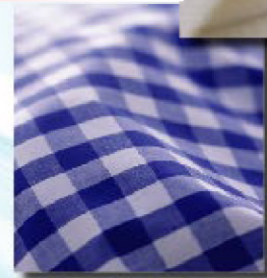
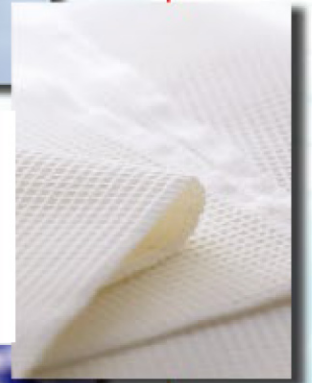
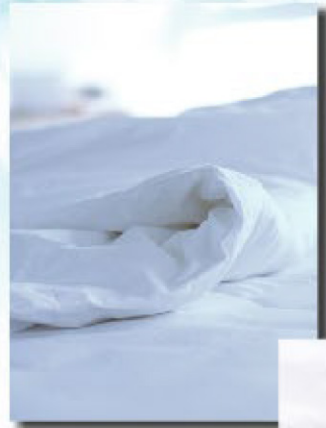


高速4分配シーツフォルダー

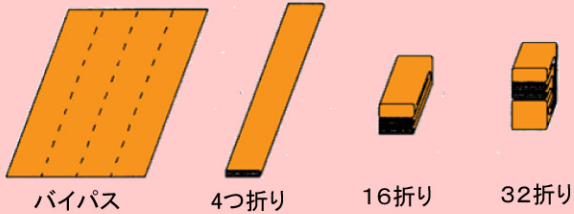
SS1A-N4-33



東都フォルダー工業 株式会社
TOTO FOLDER MANUFACTURING CO.,LTD.

SS1A-N4-33 仕様詳細

対象ワーク



特徴

- ◆オートスタック4連が組み込まれ、シートの長さ(流れ方向)別に自動的に仕分けし、積み重ねて送り出します。作業者の仕分け労力を大幅に軽減したシートフォルダーです。
- ◆折り畳みはホテルリネン折り(表折り)32折り・16折り・4折りができ、パイパスと折り畳みモードの切り替えもタッチパネルに触れるだけの簡単操作です。また、32種類のモード選択で、品種対応設定が可能です。
- ◆コンベア速度が変化しても折り調整は不要です。
- ◆折り畳みはすべてナイフ機構を採用し、正確でシャープな折りで、畳みは薄物から厚物までキレイに仕上げます。

オプション

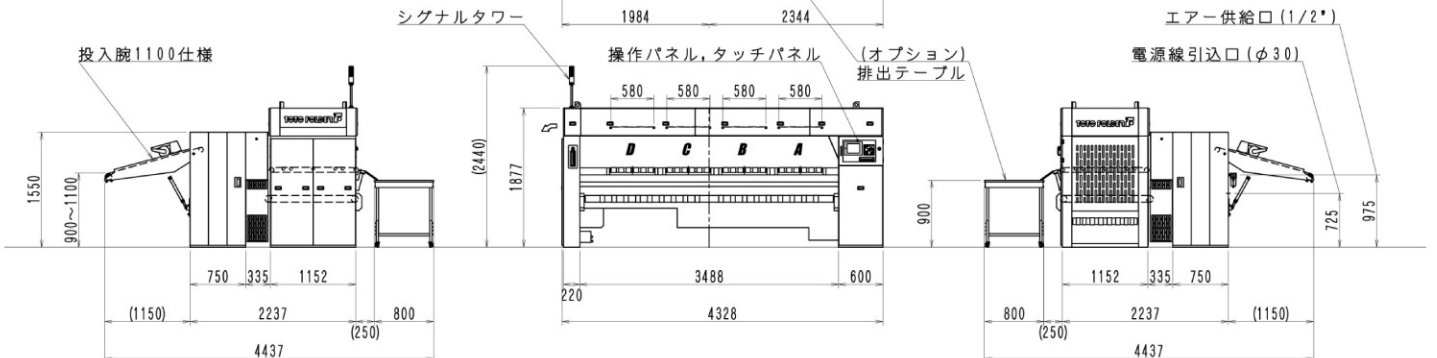
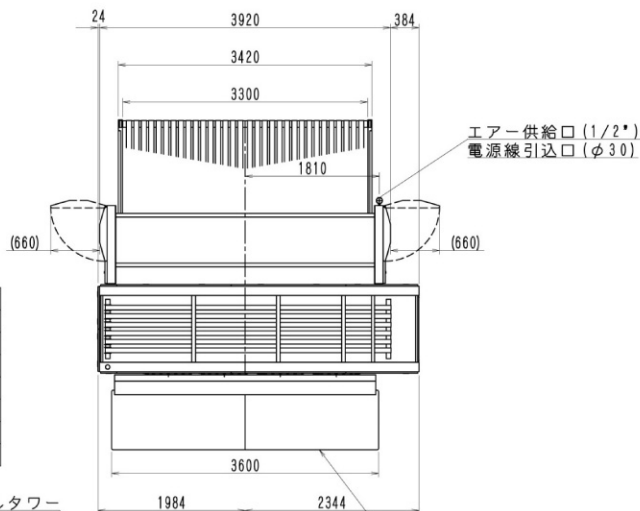
- ①シート自動検出装置(ビデオメジャーシステム)
- ②フロントコントロール SONICシリーズ(投入機のと組み合わせで、フォルダーの畳みモードを投入機側で切り替え可能)

シートフォルダー仕様

名称	表折り専用シートフォルダー 4分配型スタッカー付
型式	SS1A-N4-33
コンベア速度	20~60 (m/min)
電気圧力	AC 3相 200 (V)
電気容量	3.42 (kW) 20 (A)
空気消費量	0.5 (MPa) 210 (L/min)

注1: 本図は右立上がり仕様になります。
左立上がり仕様は勝手反対になります。
注2: 排出テーブルはオプションになります。

ワーク	パイパス
	表折り 4つ折、16折、32折
折畳み	
投入腕	長さ 1000~2800 (mm)
1100仕様時	幅 1100~3300 (mm)
積載 (折畳み後の 仕上がり寸法)	長さ 最大 750 (mm)
	幅 最大 450 (mm)
	高さ 最大 250 (mm)



※性能向上の為予告なしに寸法や形状等の仕様を変更する事があります。

東都フォルダー工業株式会社 <http://www.totofolder.jp/>

本社 〒333-0843 埼玉県川口市前上町32-24 TEL 048-262-2838
 川越工場 〒350-0833 埼玉県川越市芳野台2-8-75 TEL 049-225-6125
 関西支店 〒570-0003 大阪府守口市大日町2-39-10 TEL 06-6991-9778
 九州支店 〒841-0048 佐賀県鳥栖市藤木町若桜1-31 TEL 0942-85-0255
 板倉工場 〒374-0113 群馬県邑楽郡板倉町泉野2-40-1 TEL 0276-55-2520

代理店