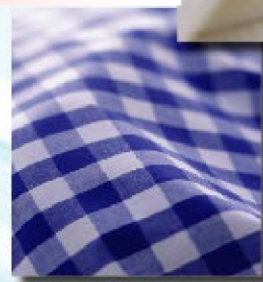
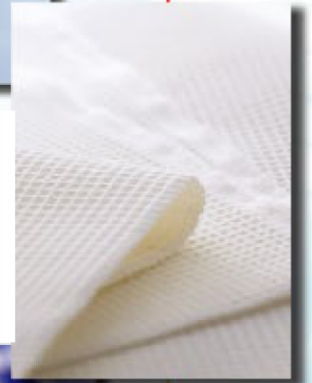
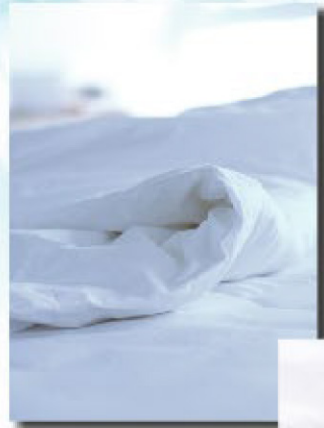




高速シーツフォルダー



# SS1A

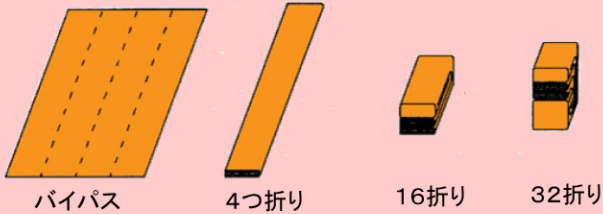


東都フォルダー工業 株式会社  
TOTO FOLDER MANUFACTURING CO.,LTD.

## SS1A 仕様詳細

### 対象ワーク

- ・対応幅(mm) 1,100~3,000(※3,300)
- ・対応長さ(mm) 1,100~3,000



### 特徴

- ◆高速で品物进行处理することの出来る、表折り対応のシーツフォルダーです。
- ◆コンベア速度が変化しても折り調整は不要の簡単仕様です。
- ◆折り畳みの機構には全てナイフ機構を採用し、正確かつシャープな折りを実現。畳みは薄物から厚物までキレイに仕上げます。
- ◆バイパスと各折り畳みモードの切り替えはタッチパネルに触れるだけの簡単タッチ操作です。



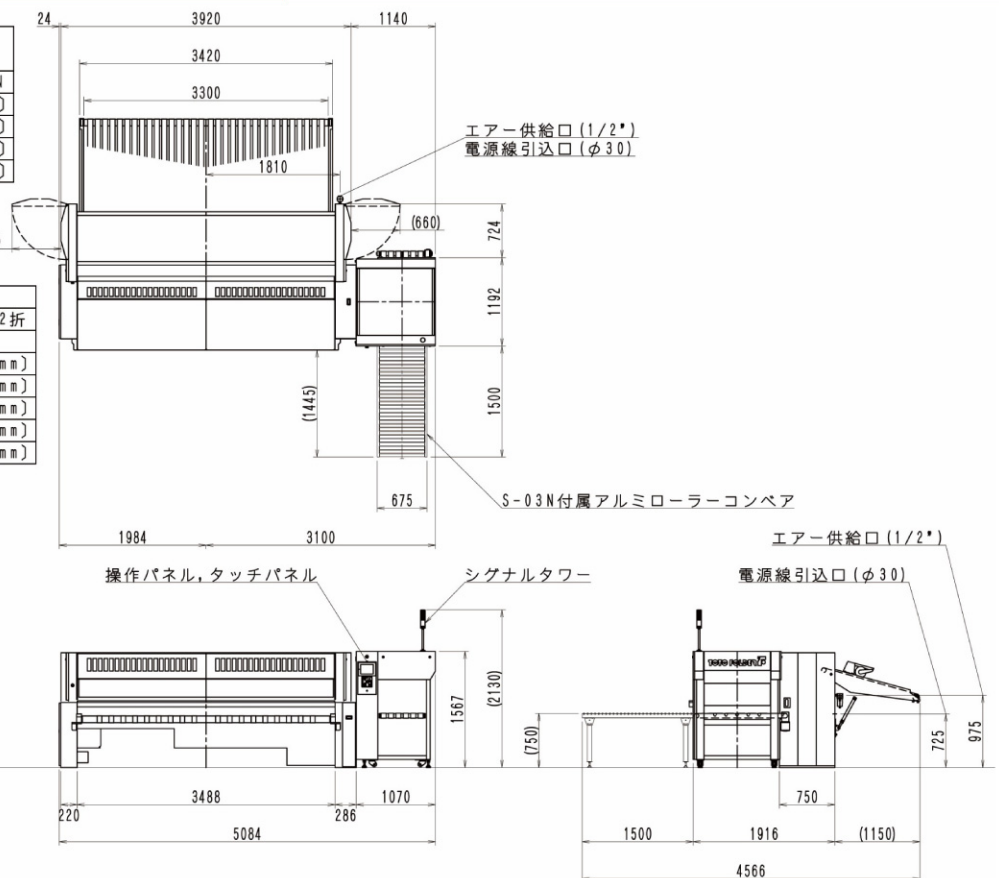
シーツフォルダーをより操作しやすいものにするために8インチカラー液晶タッチパネルを採用しました。

### シーツフォルダー仕様

名称	表折り専用シーツフォルダー ハイポジションスタッカー付
型式	SS1A-33+S-03N
コンベア速度	20~60 (m/min)
電気圧力	AC 3相 200 (V)
電気容量	3.2 (kW) 20 (A)
空気消費量	0.5 (MPa) 210 (L/min)

注1: 本図は右出し仕様になります。  
左出し仕様は勝手反対になります。

ワーク	バイパス	表折り	4つ折、16折、32折
折畳み			
投入腕	長さ	1000~2800 (mm)	
1100仕様時	幅	1100~3300 (mm)	
積載 (折畳み後の 仕上がり寸法)	長さ	最大 750 (mm)	
	幅	最大 450 (mm)	
	高さ	最大 250 (mm)	



※性能向上の為予告なしに寸法や形状等の仕様を変更する事があります。

東都フォルダー工業株式会社 <http://www.totofolder.jp/>

本 社 〒333-0843 埼玉県川口市前上町32-24 TEL 048-262-2838  
 川越工場 〒350-0833 埼玉県川越市芳野台2-8-75 TEL 049-225-6125  
 関西支店 〒570-0003 大阪府守口市大日町2-39-10 TEL 06-6991-9778  
 九州支店 〒841-0048 佐賀県鳥栖市藤木町若桜1-31 TEL 0942-85-0255  
 板倉工場 〒374-0113 群馬県邑楽郡板倉町泉野2-40-1 TEL 0276-55-2520

代理店